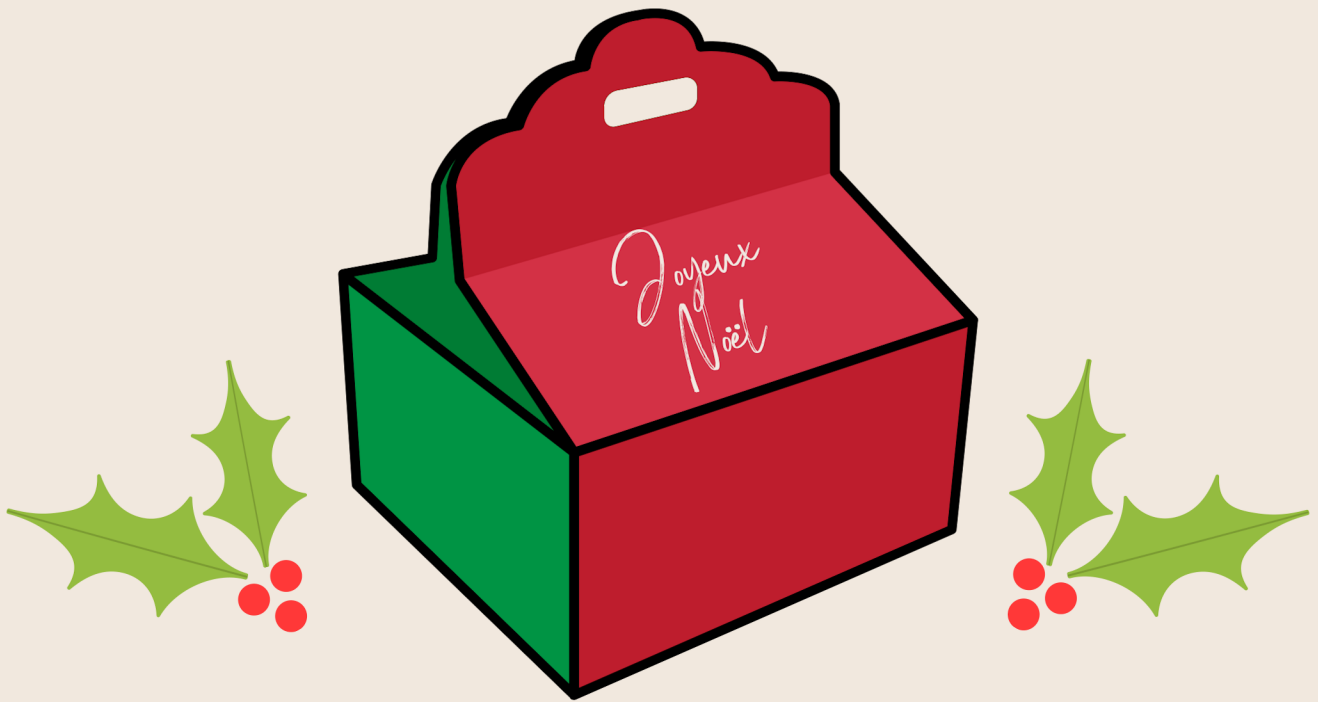


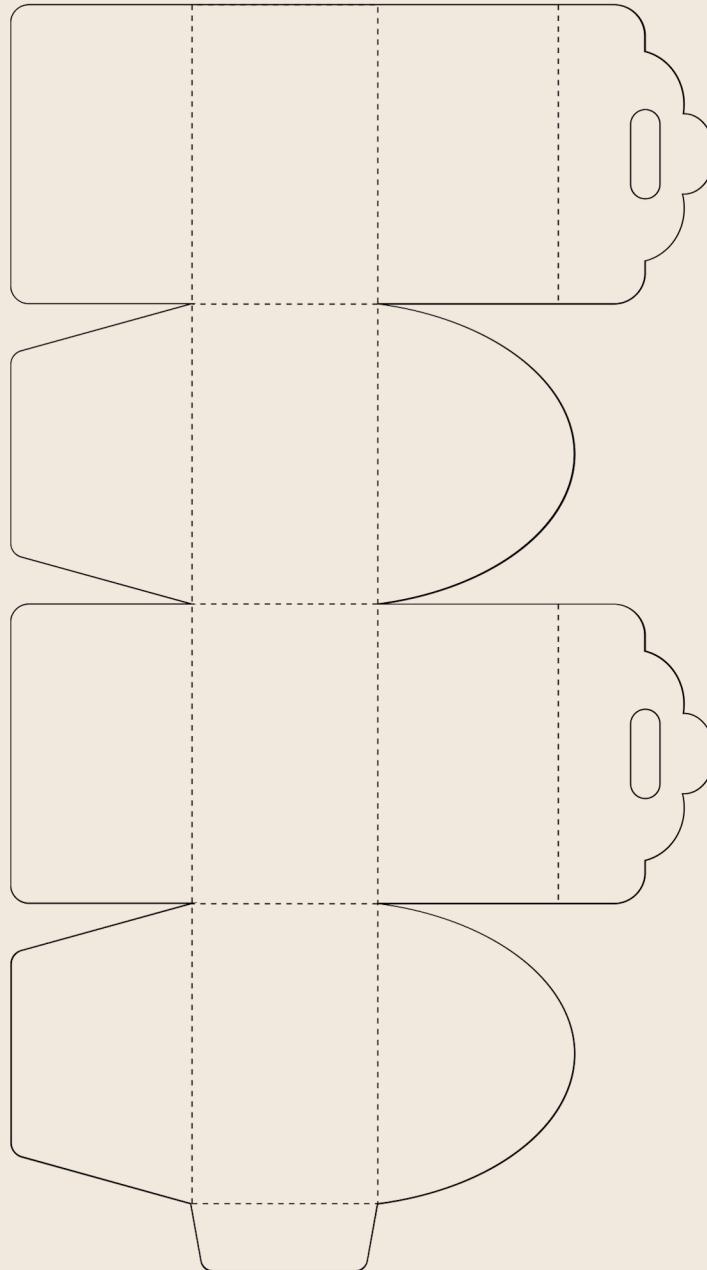
Faisons un

# Emballage Cadeau



# Fais le tien !

Crée quelque chose de vraiment original en utilisant le modèle ci-dessous. Tu peux également imprimer le motif sur du papier kraft.



- 1 Supprime ces instructions puis redimensionne le motif en fonction de la taille souhaitée. Imprime un échantillon pour vérifier la taille !
- 2 Personnalise ton imprimable. La page 3 contient des idées sympas pour commencer !
- 3 Imprime puis découpe le long des lignes pleines.
- 4 Plie le long des lignes pointillées, Insère les rabats et utilise de la colle pour les fixer.
- 5 Profite de ta création. Mieux encore, partage-là avec quelqu'un !

# Un peu d'inspiration

Voici quelques éléments avec lesquels jouer. Copie et colle simplement le motif pour rendre votre emballage cadeau vraiment unique !

